

Návod na energeticky úsporné použití Bluetooth motoru "TUYA" Roleta 38 mm

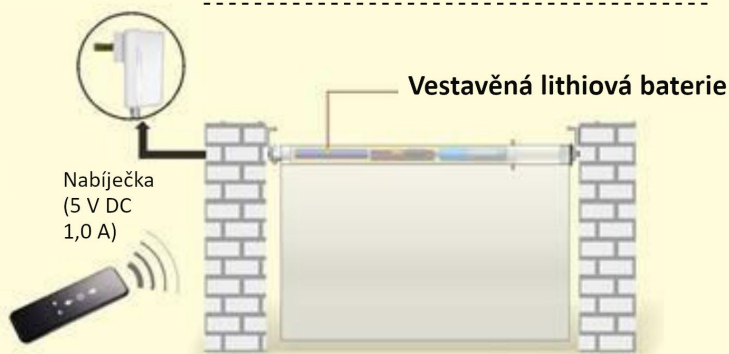


I. Výhody

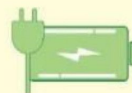
- ▶ Patentovaný systém úspory energie
- ▶ Vestavěná lithiová baterie
- ▶ Ovládací prvky motoru jsou dobře utěsněny pro větší bezpečnost
- ▶ Snadné přepínání mezi režimy nastavení
- ▶ Elektronické koncové spínače (mezní a 4 mezilehlé)
- ▶ Ochrana snímače proti zkratu a odpojení
- ▶ Vestavěný nízkoproudý Bluetooth modul
- ▶ Přizpůsobeno pro ovládání pomocí mobilních aplikací

II. Aplikace (použití)

Baterii lze plně nabít za 4 hodiny.
Po nabití musí být nabíječka odpojena



! Pozor !



Lithiovou baterii je třeba každých 6 měsíců nabíjet minimálně 6 hodin, aby se prodloužila její životnost.

III. Návod k použití

1. Napájení * Když je napájení zapnuto, motor nepřijímá řídicí signály.

Zapnout



Stiskněte a podržte tlačítko "PROG" po dobu 1 s, dokud se nerozsvítí červené světlo.

Nyní je motor zapnutý.

Vypínání



Stiskněte a podržte tlačítko "PROG" po dobu 7 sekund (motor naskočí na 1 sekundu). Červené světlo 3x zabliká.

Motor je odpojen.

2. Příprava programování



Stiskněte tlačítko "PROG" po dobu 1 s, motor bude vibrovat (start a stop).

Nyní je v režimu nastavení

3. Párování



Stiskněte šipku nahoru na dálkovém ovladači ("UP")

Motor jednou zavibruje, nyní je spárován s dálkovým ovládáním.

4. Změna směru

* v případě potřeby změňte směr



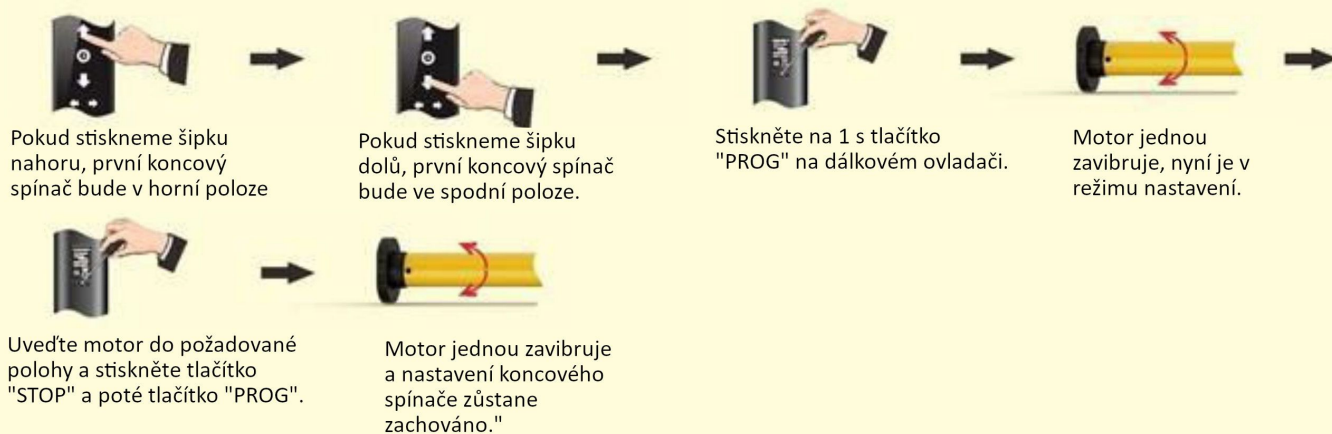
Stiskněte a podržte tlačítko "STOP" na dálkovém ovladači po dobu 5 sekund, motor jednou zavibruje

Nyní je v režimu nastavení.

V režimu „přípravné programování“ stiskněte tlačítko „DOLŮ“ na dálkovém ovladači.

Motor jednou zavibruje, nyní je směr chodu motoru obrácený.

5. Nastavení prvního koncového spínače



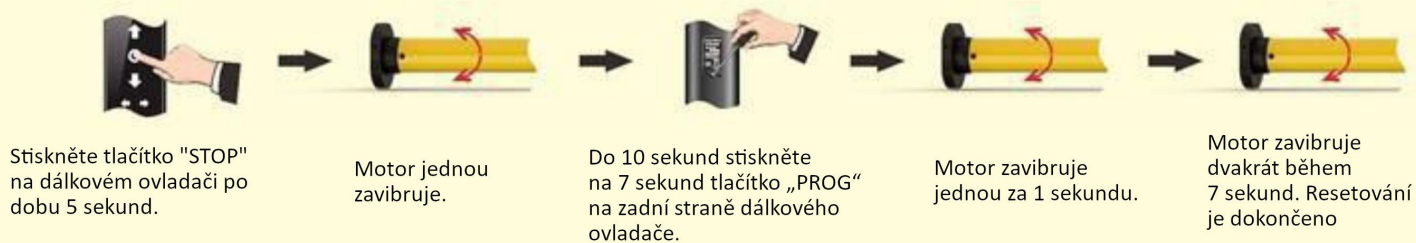
6. Nastavení pohodlných pozic



7. Smazat nastavení limitu



8. Resetování motoru

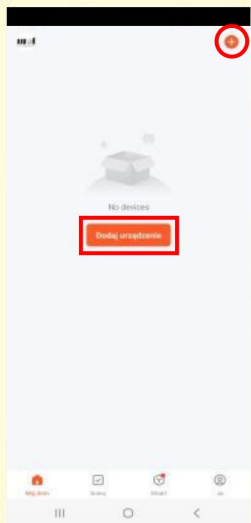


Pokud se po dobu 30 s neobjeví žádný nový signál, motor automaticky ukončí režim "Příprava programování".

9. Manuál pro mobilní aplikace



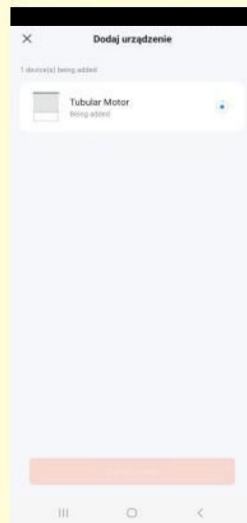
1 A) Naskenujte QR kód a načtěte mobilní aplikaci
 B) Zapněte Bluetooth.
 Pro stažení a instalaci chytré mobilní aplikace vyhledejte kartu „TuyaSmart“ nebo „A+Home“



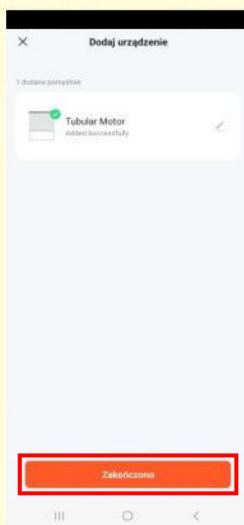
2) V rozhraní „můj domov“ vyberte „přidat zařízení“ nebo klikněte na „+“ v pravém dolním rohu



3) Na rozhraní se objeví zpráva „zařízení k přidání“, vyberte prosím „přejít na přidání“. Pokud motor nereaguje, pro resetování stiskněte tlačítko „PROG“ 4krát krátce a jednou dlouze.



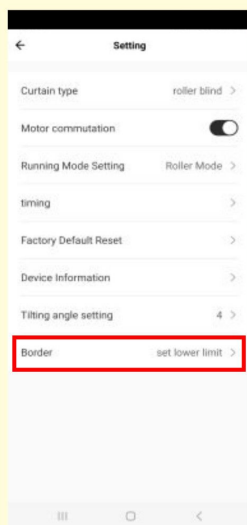
4. Počkejte na připojení k motoru



6. Stisknutím tlačítka „hotovo“ označíte, že motor byl přidán.



7. Na rozhraní bude tlačítko "OPEN, STOP, CLOSE" pro ovládání motoru. Stiskněte "nastavení".



8. Klikněte na tlačítko Border pro vstup do nastavení limitního spínače ("upper", "lower" - dolní, "delete" - reset nastavení koncového spínače)

11. Doplnkové informace

- A. První a druhé nastavení koncového spínače jsou horní a dolní nastavení
- B. Jakmile jsou dolní a horní koncové spínače nastaveny, zbývající mezinastavení musí být mezi horní a dolní polohou.
- C. Jemné doladění koncových spínačů lze provést pouze po počátečním nastavení. Lze je resetovat pouze resetováním celého motoru.
- D. Stiskněte šipku dolů nebo nahoru a motor se přesune na další nastavený koncový spínač. Když motor dosáhne spodního koncového spínače, šipka nahoru přestane reagovat. Když motor dosáhne dolního limitu, šipka dolů přestane reagovat.
- E. Stiskněte a podržte šipku dolů nebo nahoru, dokud indikátor kanálu programu dvakrát nezabliká, poté se motor přesune do horního nebo dolního koncového spínače, aniž by se zastavil v jakékoli mezipoloze.
- F. Pokud napětí baterie klesne pod 6,2V, rozsvítí se červená kontrolka a motor se přepne na volnoběžné otáčky. Pokud napětí klesne na 5,5V, motor přestane fungovat.
- G. Během nabíjení se kontrolka rozsvítí červeně. Jakmile je baterie plně nabitá, kontrolka se rozsvítí zeleně

IV. Odstraňování problémů

Pozice	Problém	Příčina	Jak odstranit závadu
1	Motor neběží	A. Žádná energie B. Příliš málo zabezpečení C. Nesprávná instalace	A. Vypněte pomocí tlačítka B. Po nabíjení baterie po dobu 6 hodin zapněte motor C. Zkontrolujte, zda jsou všechny díly správně nainstalovány
2	Motor se náhle zastaví	A. Příliš malá bezpečnost." B. Ochrana motoru po střetu s překážkou	A. Po nabití baterie se motor nastartuje B. Zkontrolujte, zda neexistuje překážka způsobující zatížení
3	Mobilní aplikace se nemůže připojit k motoru	A. Bluetooth není zapnutý." B. Motor je připojen k jinému telefonu	A. Zapněte si na telefonu bluetooth B. Resetujte bluetooth a znovu jej zapněte